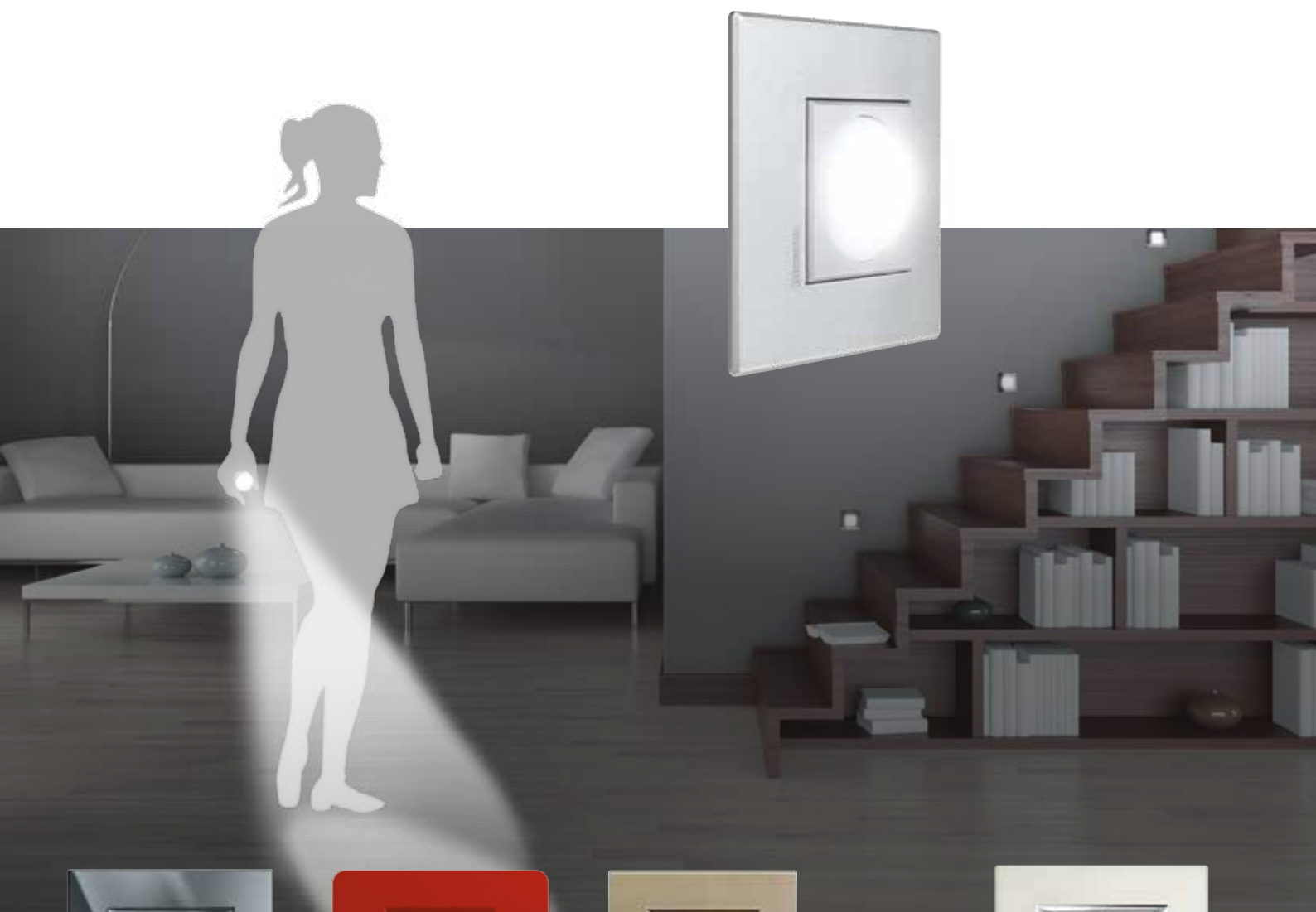
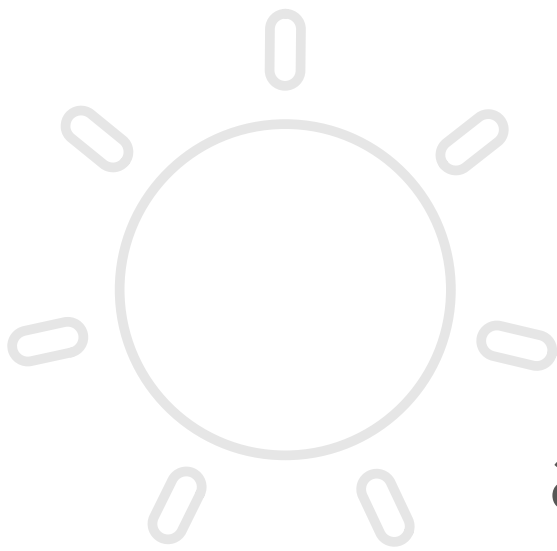


ILUMINACIÓN LED, CONFORT, AHORRO ENERGÉTICO Y SEGURIDAD



NUEVAS FUNCIONES INTEGRADAS EN LAS SERIES AXOLUTE,
LIVINGLIGHT Y MÀTIX



la LUZ: CONFORT y SEGURIDAD al mismo tiempo



LINTERNA EXTRAIBLE



NUEVA LINTERNA extraíble

Moderna, tecnológica.

La nueva linterna extraíble garantiza toda la seguridad que necesitas en caso de corte del suministro eléctrico. El diseño, completamente renovado, permite una perfecta integración con las series de mecanismos de BTicino.

Dotada de un sistema de extracción tipo push&pull, la nueva linterna garantiza la planitud del punto de luz en el que se instala gracias a su reducido espesor. La nueva ergonomía además permite una extracción muy sencilla de la base empotrada.

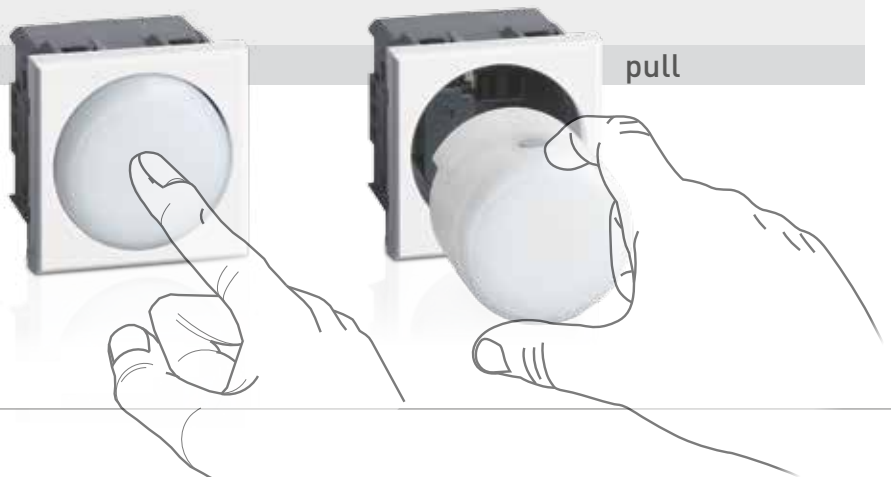


push

pull



Conoce la nueva
linterna con este vídeo
desde tu móvil.



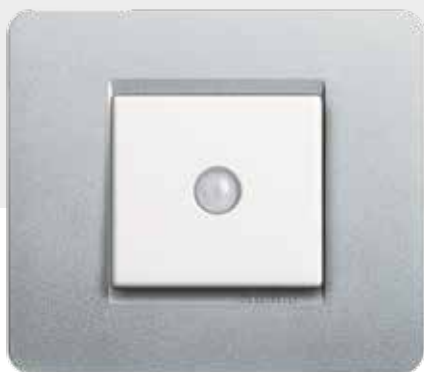


CONMUTADOR energy saving

Un mecanismo innovador y al mismo tiempo inteligente:

puede funcionar como un interruptor o conmutador estándar permitiendo el encendido y el apagado manual de la carga a gestionar y adicionalmente tiene la capacidad de apagar automáticamente la luz si sigue encendida por un descuido.

Cuando no detecta movimiento alguno durante un tiempo de 10 minutos, este nuevo dispositivo desactiva automáticamente la carga a la que está conectado.



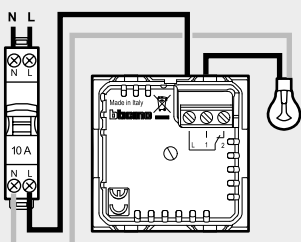
CONMUTADOR ENERGY SAVING

Es un producto ideal tanto en instalaciones nuevas como en sustitución de mecanismos existentes puesto que no necesita el cable de neutro, eliminando totalmente el consumo cuando la luz está apagada.

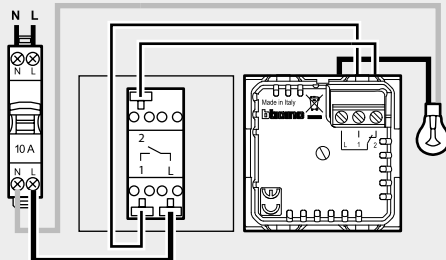
Conoce el nuevo conmutador energy saving con este vídeo desde tu móvil.



Conmutador energy saving

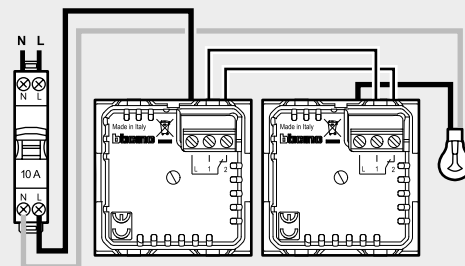


Conmutador más conmutador energy saving



El sensor IR se activa cuando la luz está encendida desde uno de los dos puntos de control. El conmutador energy saving apaga el circuito después de 10 minutos sin detección de presencia.

2 conmutadores energy saving



Los sensores IR de ambos dispositivos se activan simultáneamente cuando se enciende la luz. La luz se apaga automáticamente cuando ambos dispositivos permanecen 10 minutos sin detección de presencia.

la LUZ. necesaria EN EL MOMENTO PERFECTO

Los nuevos dispositivos de iluminación a LED contribuyen al confort y a la seguridad de la vivienda ayudando a crear ambientes confortables, sea en el ámbito residencial o en el terciario. La gama se amplía desde dispositivos



LÁMPARA de lectura regulable

La luz ideal para tu relax.

Con la nueva lámpara de lectura BTicino, tú decides donde iluminar. El flexo permite direccionar el haz de luz de la lámpara; el mecanismo está integrado y permite regular la intensidad luminosa de los LED para obtener la iluminación perfecta según tus necesidades.



LÁMPARA DE LECTURA REGULABLE

de iluminación direccional a lámparas de señalización y lectura. **La iluminación LED BTicino** permite crear un ambiente seguro y funcional cubriendo las exigencias de las personas que viven en la casa.



LÁMPARA direccional

Nueva señalización direccional.

Desde hoy puedes añadir un toque de diseño a la iluminación de tu casa: la nueva lámpara LED direccional garantiza toda la seguridad que necesitas y permite al mismo tiempo crear el ambiente confortable. Ideal para zonas de paso como escaleras o pasillos, o para asegurar la correcta iluminación durante las horas nocturnas.



LÁMPARA DIRECCIONAL



LÁMPARA orientable 360°

La luz donde tú la quieres.

Esta innovadora lámpara de empotrar puede rotar 360°, permitiendo iluminar donde sea necesario. Esta característica la hace particularmente indicada para iluminar superficies de trabajo (p.e. cocina, mesa de trabajo, escritorio, etc). Como una lámpara estándar, puede ser controlada utilizando mecanismos tradicionales.



LÁMPARA ORIENTABLE

ILUMINACIÓN LED

Mecanismos electrónicos



HS4003ES



NT4003ES



AM5003ES

Referencia



CONMUTADOR ENERGY SAVING

Se instala y funciona como un interruptor/conmutador tradicional, pero permitiendo el apagado automático de la luz después de 10 minutos, si nadie pasa por delante del sensor IR incorporado - El sensor IR tiene un alcance de 8 metros y una cobertura de 160° - Compatible con todas las lámparas:

- 12-150 W halógenas o incandescentes
- 2-150 VA: lámparas con transformador electrónico o ferromagnético
- 8-30 W (o 650mA): LED e CFL

Posibilidad de mezclar todo tipo de lámparas en el mismo circuito - Es ideal para lugares donde la luz permanece encendida inútilmente como: habitación de los niños, pasillos, garaje - 2 módulos

- HD4003ES
- HC4003ES
- HS4003ES
- N4003ES
- NT4003ES
- L4003ES
- AM5003ES



Axolute

Livinglight

Màtix

Dispositivos para iluminación



A5780N



4380NB



H4360

Referencia

LINTERNA EXTRAIBLE

Linterna extraible y recargable con sistema automático de encendido - Se enciende automáticamente en caso de corte del suministro eléctrico - Sistema de extracción push&pull (presiones y extraes) completado con base de recarga - LED de luz blanca de alta eficiencia luminosa - Interruptor ON/OFF y pulsador SPOT para aumentar la luminosidad cuando sea necesario - Baterías reemplazables de Ni-MH sin efecto "memoria" - Autonomía de 2 horas - Consumo reducido en reposo 0,4 W - Alimentación 230 Vc.a. - 2 módulos

H4380N



Axolute

suministrada con base neutra y frontales de acabado en colores blanco, tech y antracita

LN4380N

Livinglight

suministrada con base neutra y frontales de acabado en colores blanco, tech y antracita

A5780N

Màtix

4380NB



Axolute - Livinglight - Màtix

batería de recambio para linterna extraible

LÁMPARA ORIENTABLE 360°

Se instala sobre una superficie de trabajo (cocina, escritorio,...) - Orientable 360° para una iluminación óptima de la zona deseada - Puede ser controlada desde un mecanismo tradicional o desde un mecanismo electrónico sin neutro, desde un regulador de luz o desde un interruptor automático con neutro - Lámpara LED - Consumo 2,8 W - Flujo luminoso 70 lumen - Duración: 50.000 horas aprox. - 2 módulos

H4360



Axolute

suministrada con base neutra y frontales de acabado en colores blanco, tech y antracita

LN4360

Livinglight

suministrada con base neutra y frontales de acabado en colores blanco, tech y antracita

ILUMINACIÓN LED

Dispositivos para iluminación



NT4362



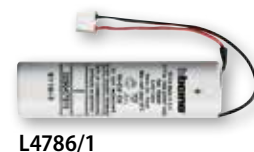
LN4361



L4382/230



L4384/1 - L4384/3



L4786/1
L4786/3

Referencia

LÁMPARA DE LECTURA REGULABLE

Se instala en la cabecera de la cama permitiendo disponer de una iluminación direccional – Está dotada de un flexo que permite orientar el extremo luminoso – La intensidad luminosa es regulable mediante la presión prolongada del mecanismo de encendido/apagado integrado – También puede ser controlada desde otro mecanismo y, si es necesario, es posible deshabilitar el mecanismo integrado pulsándolo durante 30 segundos – Lámpara LED – Consumo 3 W – Flujo luminoso 110 lumen (equivalente a 15 W de incandescencia) – Duración: 40.000 horas aprox. – Instalar en cajas de profundidad 50 mm o superior – 1 módulo (de empotrar).

- HD4362
- HC4362
- HS4362
- N4362
- NT4362
- L4362

Axolute

Livinglight

LÁMPARA DIRECCIONAL

Permite crear una iluminación direccional y decorativa – Se aconseja su instalación a 30 cm desde el suelo – Puede ser controlada desde un mecanismo tradicional o desde un mecanismo electrónico sin neutro, desde un regulador de luz o desde un interruptor automático con neutro – Lámpara LED – Consumo 2,2 W – Flujo luminoso 70 lumen – Duración: 50.000 horas aprox. – 2 módulos

○ H4361



Axolute

suministrada con base neutra y frontales de acabado en colores blanco, tech y antracita

○ LN4361

Livinglight

suministrada con base neutra y frontales de acabado en colores blanco, tech y antracita

LÁMPARA DE SEÑALIZACIÓN

Lámpara de señalización con LED de luz blanca – 230 Vc.a. – Interruptor ON/OFF incorporado – Consumo 0,5 W – 2 módulos

○ H4382/230



Axolute

○ L4382/230

Livinglight

○ A5630/230

Màtix

Referencia

LÁMPARA DE EMERGENCIA

Lámpara de emergencia con activación automática en caso de corte del suministro eléctrico – LED de señalización de presencia de tensión – Pulsador local de desactivación – Posibilidad de exclusión remota mediante interruptor – Batería recargable reemplazable de Ni-Cd – Autonomía 1 hora – Alimentación 230 Vc.a. – Potencia lámpara 1 W – 4 módulos

○ L4384/1



Livinglight

Lámpara de emergencia como la de arriba – Autonomía 3 horas – 4 módulos

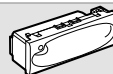
○ L4384/3



Livinglight

Lámpara de emergencia como la de arriba – Autonomía 1 hora – Potencia lámpara 1,3 W – 6 módulos

○ L4386/1



Livinglight

Lámpara de emergencia como la de arriba – Autonomía 3 horas – 6 módulos

○ L4386/3



Livinglight

BATERÍAS DE RECAMBIO

○ L4784/1



batería de recambio para lámpara ref. L4384/1

○ L4784/3



batería de recambio para lámpara ref. L4384/3

○ L4786/1



batería de recambio para lámpara ref. L4386/1

○ L4786/3



batería de recambio para lámpara ref. L4386/3

LEGRAND GROUP ESPAÑA, S.L.

Hierro, 56 - Apto. 216

28850 Torrejón de Ardoz

Madrid

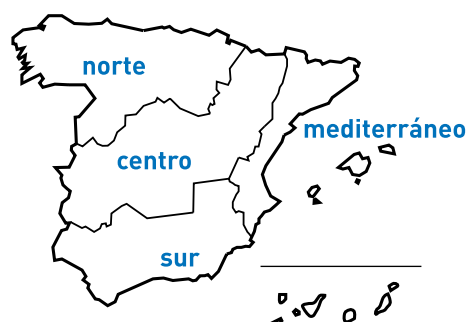
Tel.: 91 656 18 12

Fax: 91 656 67 88

www.bticino.es

www.legrandgroup.es

Zona Comerciales



Zona Centro

es-centro@legrandgroup.es

Tel : 91 648 79 22

Fax: 91 676 57 63

Zona Mediterráneo

es-mediterraneo@legrandgroup.es

Tel : 93 635 26 60

Fax: 93 635 26 64

Zona Sur

es-sur@legrandgroup.es

Tel : 95 465 19 61

Fax: 95 465 17 53

Zona Norte

es-norte@legrandgroup.es

Tel : 983 39 21 92/46 19

Fax: 983 30 88 81

Asistencia Técnica

Tel y Fax : 902 100 626

sat.espana@legrandgroup.es

Atención al Distribuidor

Tel : 902 100 454

Fax: 902 190 823

pedidos.espana@legrandgroup.es