



Touch Screen

H4684 - L4684

Descripción

La pantalla táctil es un dispositivo que centraliza y acciona el sistema My Home/ Lighting Management al tocar con un dedo los iconos relativos a las varias funciones que aparecen en la pantalla. Con la pantalla táctil se pueden encender y apagar las luces, bajar o subir las persianas, accionar la irrigación del jardín, regular la temperatura en los varios ambientes, seleccionar el nivel sonoro de los amplificadores etc.

Prácticamente es una interfaz para el control de escenarios, automatización, iluminación, antirrobo, termorregulación, difusión sonora y gestión energía. La gran pantalla a color y retro-iluminada se presenta como una "página de inicio" en la que se representan gráficamente las aplicaciones que se pueden gestionar.

Al accionar el icono elegido (ej. iluminación) aparecerá una página que contiene los iconos relativos a los puntos de luz que accionar. Con un simple toque en el icono elegido, el punto o los puntos de luz asociados a éste se encenderán o se apagarán.

Datos técnicos

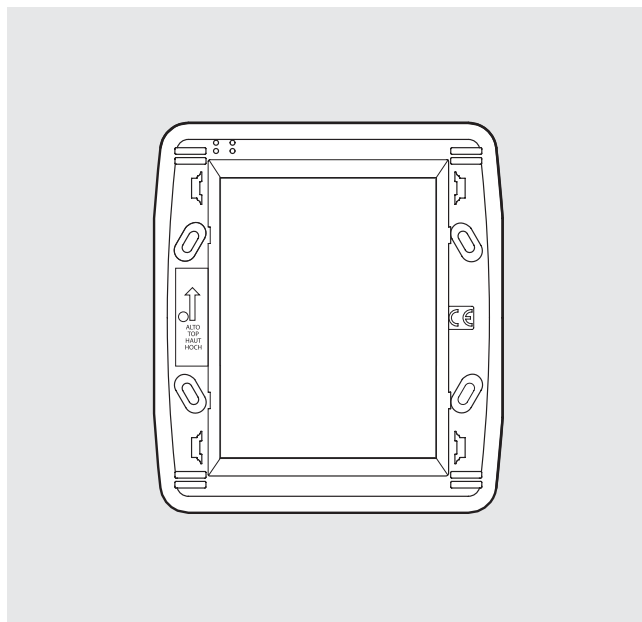
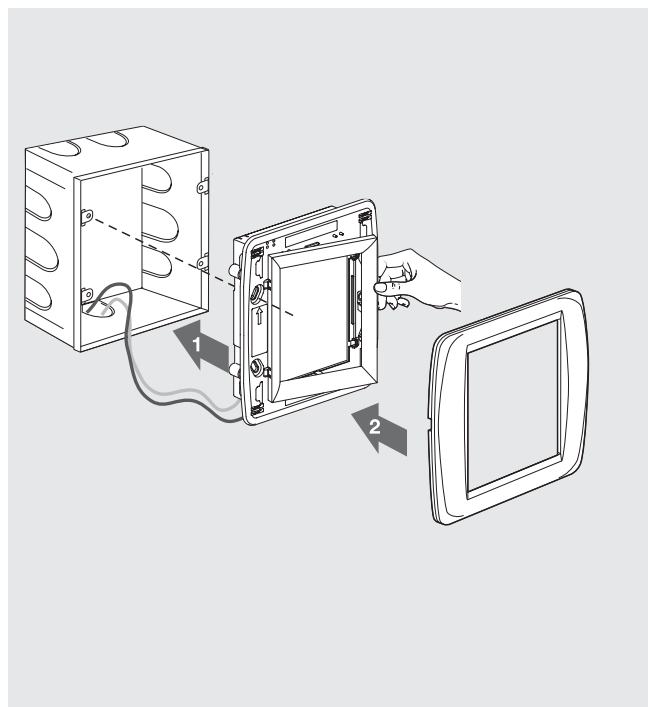
Alimentación del BUS SCS:	27 Vdc
Alimentación de funcionamiento con BUS SCS:	18 – 27 Vdc
Consumo:	80 mA
Temperatura de funcionamiento:	0 – 40 °C

Datos dimensionales

Tamaño: 3+3 módulos de empotrar

Instalación

La pantalla táctil se puede instalar fácilmente en la pared con la caja 506E y se integra perfectamente en todos los ambientes domésticos porque se completa con todas las placas de las series civiles Axolute, Living, Light, Light Tech y Màtix.



Configuración

La programación de la pantalla táctil se realiza mediante la conexión del dispositivo con un PC con el cable de interfaz 335919 (versión para RS232), 3559 (versión USB) o cable Ethernet y con el software TiDisplay Color específico.

Software TiDisplay color: su función es crear la asociación entre los iconos configurados, que se visualizarán en la pantalla, y las funciones que serán gestionadas y actuadas por los dispositivos de los sistemas Automatización, Gestión energía, Difusión sonora, Antirrobo y Termorregulación. En función de las exigencias del instalador y del cliente se

puede crear una nueva configuración o gestionar otra existente. Asimismo el programa permite configurar en la PANTALLA TÁCTIL funciones adicionales tales como escenarios con condiciones lógicas u horarias, actividades horarias, la visualización de la hora y de la fecha, la configuración de una contraseña de protección y la actualización de la versión del firmware. Se puede definir también el estilo gráfico de los iconos que asociar con la estética del dispositivo. Para obtener más información, consultar la documentación en dotación con el software.

Conexión de Touch Screen con el PC

